

NIEUWBOUWPROJECT "Residentie Le Ri d'Asse" - LANDELIJK WONEN IN HET LAND VAN HERVE
13 eigentijdse appartementen met een prachtig zicht op het aangrenzend platteland

Le Ri d'Asse
Résidence

• Geniet van deze uitzonderlijke ligging
tussen de € 161.200 en € 234.800 (BTW excl.)

• Oppervlakte appartementen:
tussen de 69 m² en 125 m²

• veel lichtinval en zonnige terrassen

• 2 slaapkamers
(appartement 11 uitzonderd: 1 slaapkamer)

• garage: € 17.500

• sleutel-op-de-deur

INFO

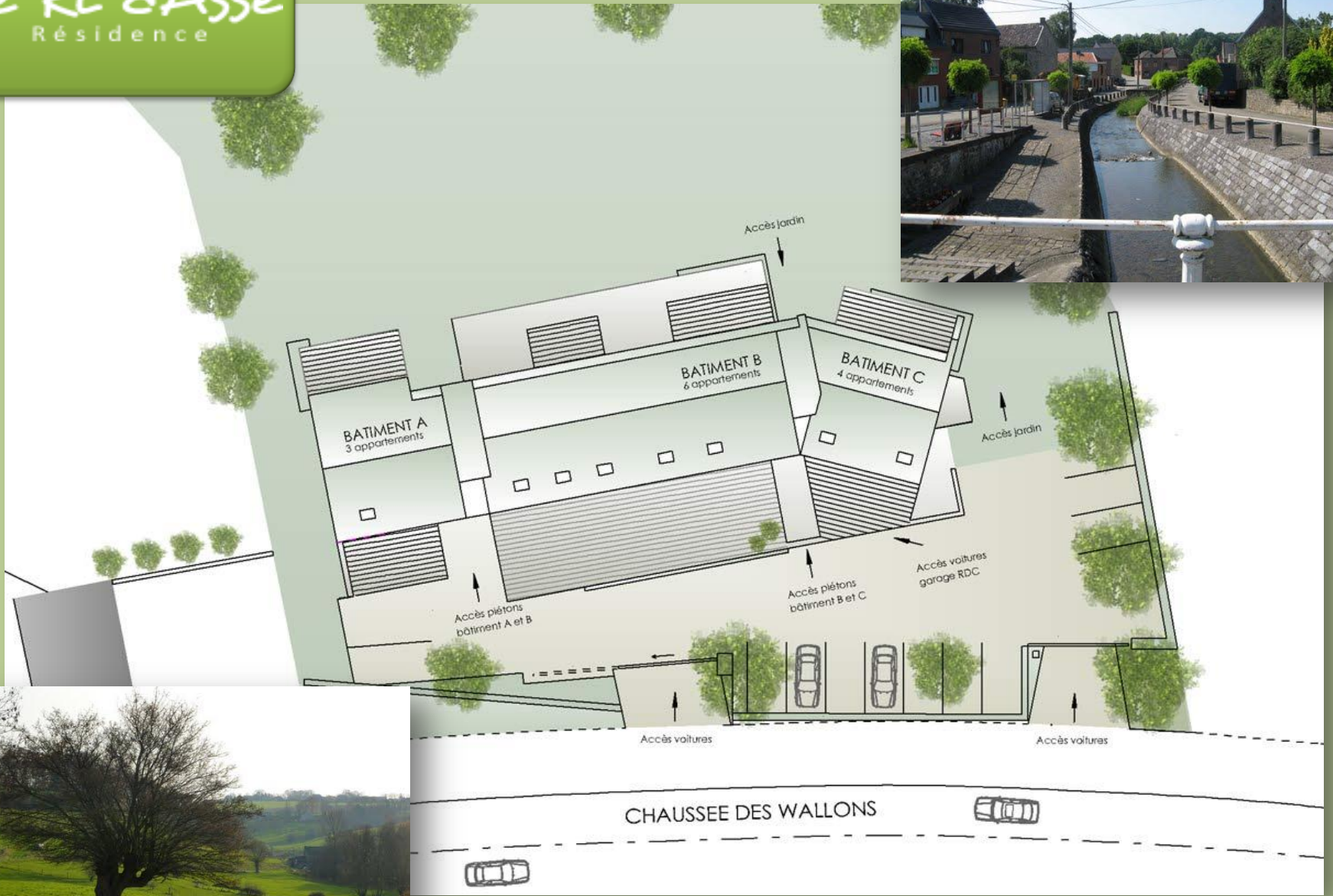
www.ri-d-asse.be

+32 (0)4 376 69 59

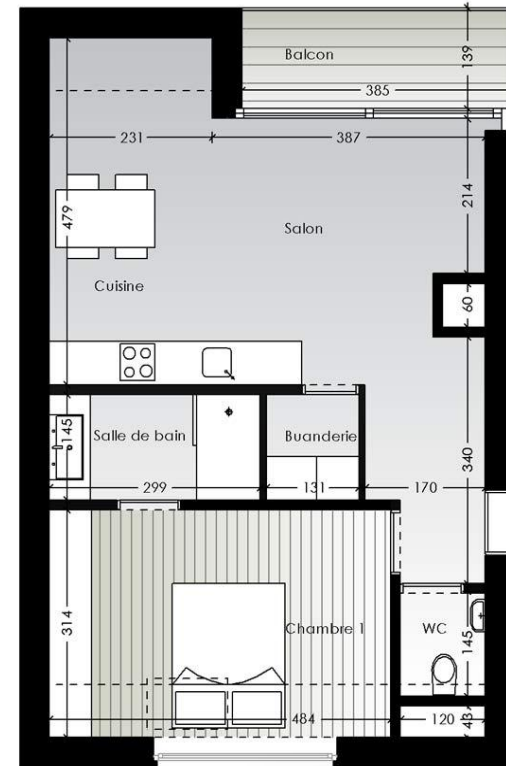
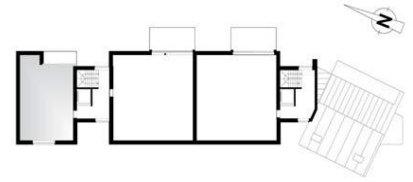
Adres: Chaussée des Wallons, 5 te 4607 Mortroux (België)
... een gemeente met een uitstraling van een postkaart!

Le Ri d'Asse

Résidence



Vb. Appartement 11 (69 m²)



Vb. Appartement 1 (125 m²)



Afstand van voorzieningen:

- Centrum Mortroux : 800 m
- Kerk : 600 m
- Basisschool : 2 km
- Secundaire school : 5 km
- Autosnelweg : 6 km
- Ziekenhuis : 6 km
- Station : 6 km

In de buurt van:

- De Voerstreek: 6 km
- Maastricht : 19 km
- Tongeren : 30 km
- Visé : 6 km
- Verviers : 19 km
- Liège : 19 km
- Eupen : 28 km
- Aachen : 19 km

Voor meer inlichtingen (waaronder: plan en beschrijving per appartement, lastenboek, fotogalerie, te downloaden verkoopdossier, enz. ...):

raadpleeg www.ri-d-asse.be en/of contacteer +32 (0)4 376 69 59